



ФЕДЕРАЛЬНАЯ СЛУЖБА
ГОСУДАРСТВЕННОЙ СТАТИСТИКИ

ОСНОВНЫЕ ПОКАЗАТЕЛИ СОЦИАЛЬНО-ЭКОНОМИЧЕСКОГО ПОЛОЖЕНИЯ РОСТОВСКОЙ ОБЛАСТИ



январь – май 2022 года



ФЕДЕРАЛЬНАЯ СЛУЖБА
ГОСУДАРСТВЕННОЙ СТАТИСТИКИ

Основные показатели социально-экономического положения

Ростовская область

январь — май 2022 года

- 01 Индексы промышленного производства
- 02 Индексы цен производителей промышленных товаров
- 03 Сельское хозяйство
- 04 Жилищное строительство
- 05 Деятельность автомобильного транспорта
- 06 Оборот розничной торговли и общественного питания
- 07 Объем платных услуг населению
- 08 Индексы цен и тарифов
- 09 Индексы потребительских цен
- 10 Финансы организаций
- 11 Среднемесячная номинальная начисленная заработная плата
- 12 Просроченная задолженность по заработной плате
- 13 Занятость и безработица



ИНДЕКСЫ ПРОМЫШЛЕННОГО ПРОИЗВОДСТВА

ЯНВАРЬ-МАЙ 2022 Г. В % К ЯНВАРЮ-МАЮ 2021 Г.



ИНДЕКС ПРОМЫШЛЕННОГО
ПРОИЗВОДСТВА

▲ 104,7



ДОБЫЧА ПОЛЕЗНЫХ ИСКОПАЕМЫХ

▼ 76,4



ОБРАБАТЫВАЮЩИЕ ПРОИЗВОДСТВА

▲ 105,2



ОБЕСПЕЧЕНИЕ ЭЛЕКТРОЭНЕРГИЕЙ,
ГАЗОМ И ПАРОМ; КОНДИЦИОНИРОВАНИЕ
ВОЗДУХА

▲ 108,9



ВОДОСНАБЖЕНИЕ; ВОДООТВЕДЕНИЕ,
ОРГАНИЗАЦИЯ СБОРА И УТИЛИЗАЦИИ
ОТХОДОВ, ДЕЯТЕЛЬНОСТЬ ПО ЛИКВИДАЦИИ
ЗАГРЯЗНЕНИЙ

▲ 112,9



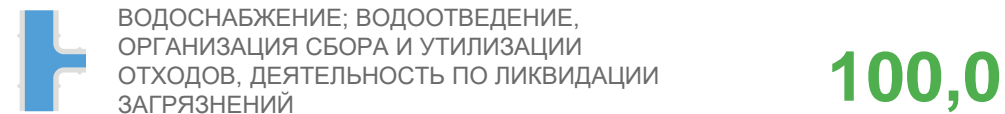
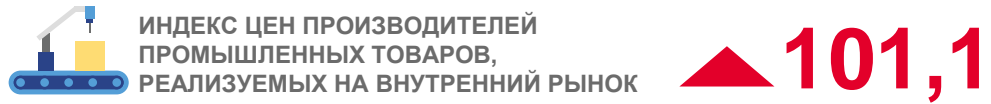
ПО ОТДЕЛЬНЫМ ВИДАМ ОБРАБАТЫВАЮЩИХ ПРОИЗВОДСТВ

Производство прочих транспортных средств и оборудования		191,0
Производство компьютеров, электронных и оптических изделий		137,0
Производство химических веществ и химических продуктов		136,6
Производство резиновых и пластмассовых изделий		124,8
Производство пищевых продуктов		114,4
Производство прочей неметаллической минеральной продукции		113,9
Производство электрического оборудования		99,7
Производство металлургическое		96,9
Производство готовых металлических изделий, кроме машин и оборудования		95,2

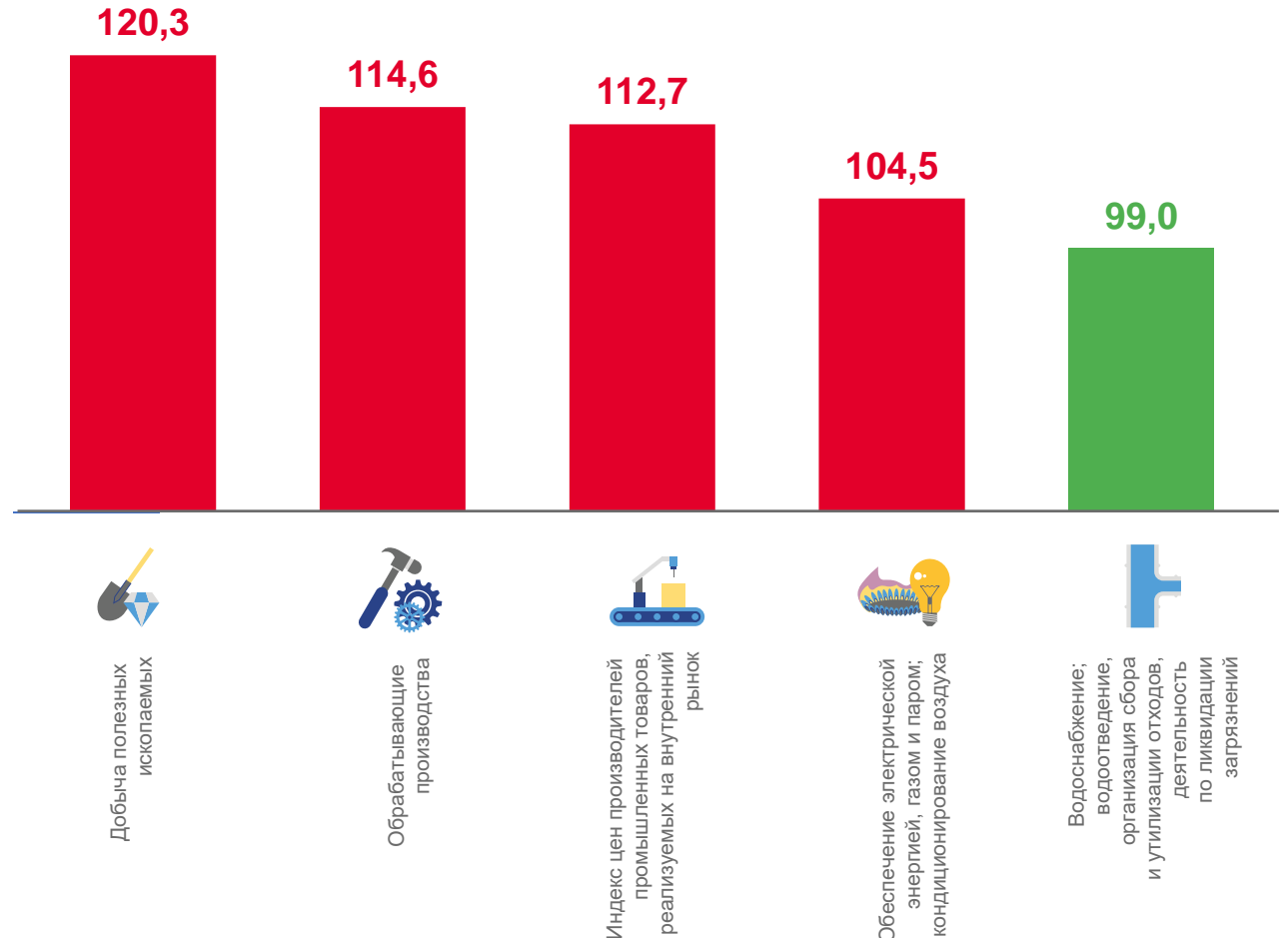
ИНДЕКСЫ ЦЕН ПРОИЗВОДИТЕЛЕЙ ПРОМЫШЛЕННЫХ ТОВАРОВ

МАЙ 2022 Г.

в % к предыдущему месяцу



в % к декабрю предыдущего года



СЕЛЬСКОЕ ХОЗЯЙСТВО

ЯНВАРЬ-МАЙ 2022 Г.

ЧИСЛЕННОСТЬ ОСНОВНЫХ ВИДОВ СКОТА И ПТИЦЫ НА 01.06.2022 г., ТЫС. ГОЛОВ

в % к соответствующей
дате предыдущего года



Крупный рогатый скот

641,9 ▲ 100,3%



Свиньи

335,4 ▼ 98,0%



Овцы и козы

1002,3 ▼ 95,2%



Птица, млн голов

18,8 ▲ 129,3%

ПРОИЗВОДСТВО ОСНОВНЫХ ВИДОВ ПРОДУКЦИИ ЖИВОТНОВОДСТВА, ТЫС. ТОНН

в % к январю-маю 2021 г.



Мясо
(скот и птица на убой
в живом весе)

147,8 ▲ 132,5%



Молоко

381,0 ▲ 100,1%



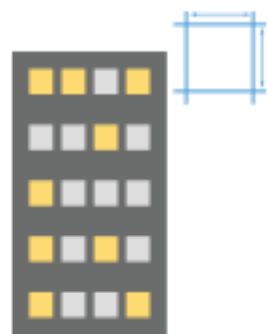
Яйца, млн штук

696,2 ▲ 130,2%

ЖИЛИЩНОЕ СТРОИТЕЛЬСТВО

ЯНВАРЬ-МАЙ 2022 Г.

ВВОД В ДЕЙСТВИЕ ОБЩЕЙ ПЛОЩАДИ ЖИЛЫХ ДОМОВ С УЧЕТОМ ЖИЛЫХ ДОМОВ, ПОСТРОЕННЫХ НА ЗЕМЕЛЬНЫХ УЧАСТКАХ ДЛЯ ВЕДЕНИЯ САДОВОДСТВА



1 264,6

ТЫС. КВ. М

▲ 161,9%

в % к январю-маю 2021 г.

ВВОД В ДЕЙСТВИЕ ЖИЛЫХ ДОМОВ ИНДИВИДУАЛЬНЫМИ ЗАСТРОЙЩИКАМИ С УЧЕТОМ ЖИЛЫХ ДОМОВ, ПОСТРОЕННЫХ НА ЗЕМЕЛЬНЫХ УЧАСТКАХ ДЛЯ ВЕДЕНИЯ САДОВОДСТВА



781,4

ТЫС. КВ. М

▲ 156,2%

в % к январю-маю 2021 г.

ДЕЯТЕЛЬНОСТЬ АВТОМОБИЛЬНОГО ТРАНСПОРТА

ЯНВАРЬ-МАЙ 2022 ГОДА

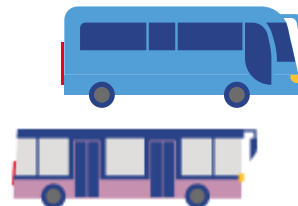


3 488,9 ТЫС. ТОНН

ПЕРЕВЕЗЕНО ГРУЗОВ

▲ 156,8%

в % к январю-маю 2021 г.



94 905,1 ТЫС. ЧЕЛ.

ПЕРЕВЕЗЕНО ПАССАЖИРОВ

▼ 92,0%

в % к январю-маю 2021 г.



1 140,7 МЛН Т-КМ

ГРУЗОБОРОТ

▲ 144,8%

в % к январю-маю 2021 г.



859,0 МЛН ПАСС.-КМ

ПАССАЖИРОБОРОТ

▼ 89,7%

в % к январю-маю 2021 г.

ОБОРОТ РОЗНИЧНОЙ ТОРГОВЛИ И ОБЩЕСТВЕННОГО ПИТАНИЯ

ЯНВАРЬ-МАЙ 2022 Г.



496 934,8

МЛН РУБ.

ОБОРОТ РОЗНИЧНОЙ ТОРГОВЛИ
ПО ВСЕМ КАНАЛАМ РЕАЛИЗАЦИИ

100,1%

в % к январю-маю 2021 г. *

ОБОРОТ РОЗНИЧНОЙ ТОРГОВЛИ ТОРГУЮЩИХ
ОРГАНИЗАЦИЙ И ИНДИВИДУАЛЬНЫХ
ПРЕДПРИНИМАТЕЛЕЙ ВНЕ РЫНКА

461 466,1

МЛН РУБ.

в % к январю-маю 2021 г. *

100,0%

ПРОДАЖА ТОВАРОВ НА РОЗНИЧНЫХ
РЫНКАХ И ЯРМАРКАХ

35 468,8

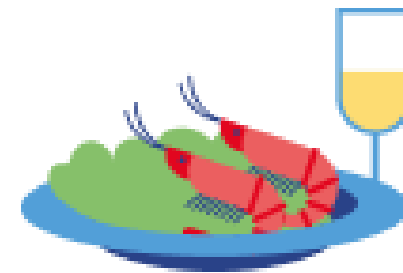
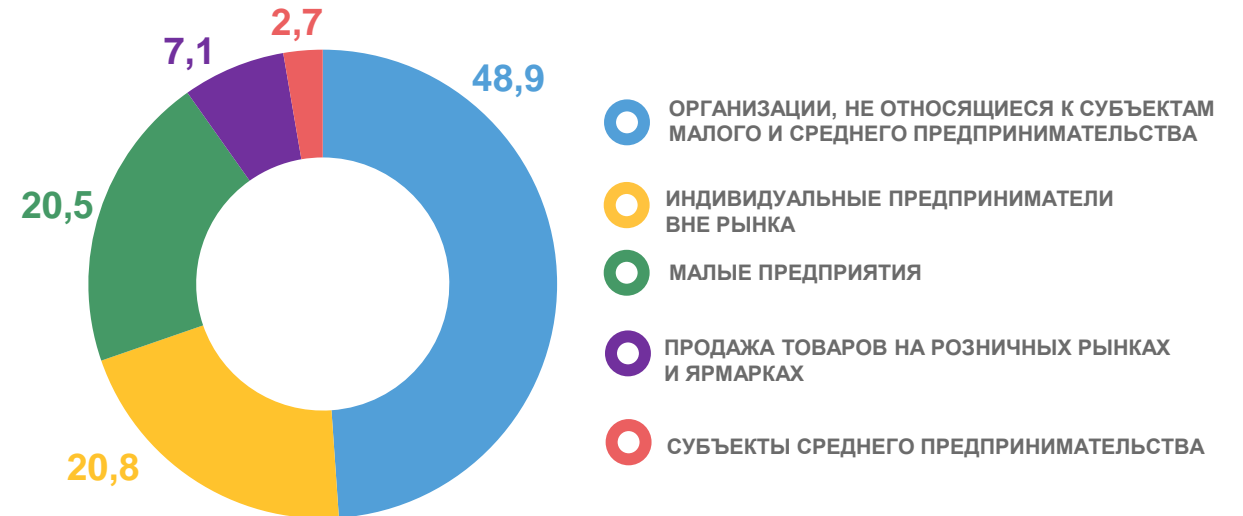
МЛН РУБ.

в % к январю-маю 2021 г. *

100,1%

ФОРМИРОВАНИЕ ОБОРОТА РОЗНИЧНОЙ ТОРГОВЛИ

(в % к итогу)



17 875,5

МЛН РУБ.

ОБОРОТ ОБЩЕСТВЕННОГО ПИТАНИЯ

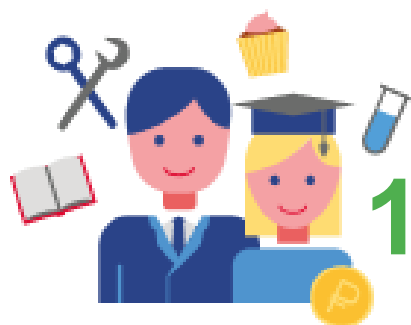
96,9%

в % к январю-маю 2021 г. *

ОБЪЕМ ПЛАТНЫХ УСЛУГ НАСЕЛЕНИЮ

ЯНВАРЬ-МАЙ 2022 Г.

ВСЕГО ОКАЗАНО ПЛАТНЫХ УСЛУГ



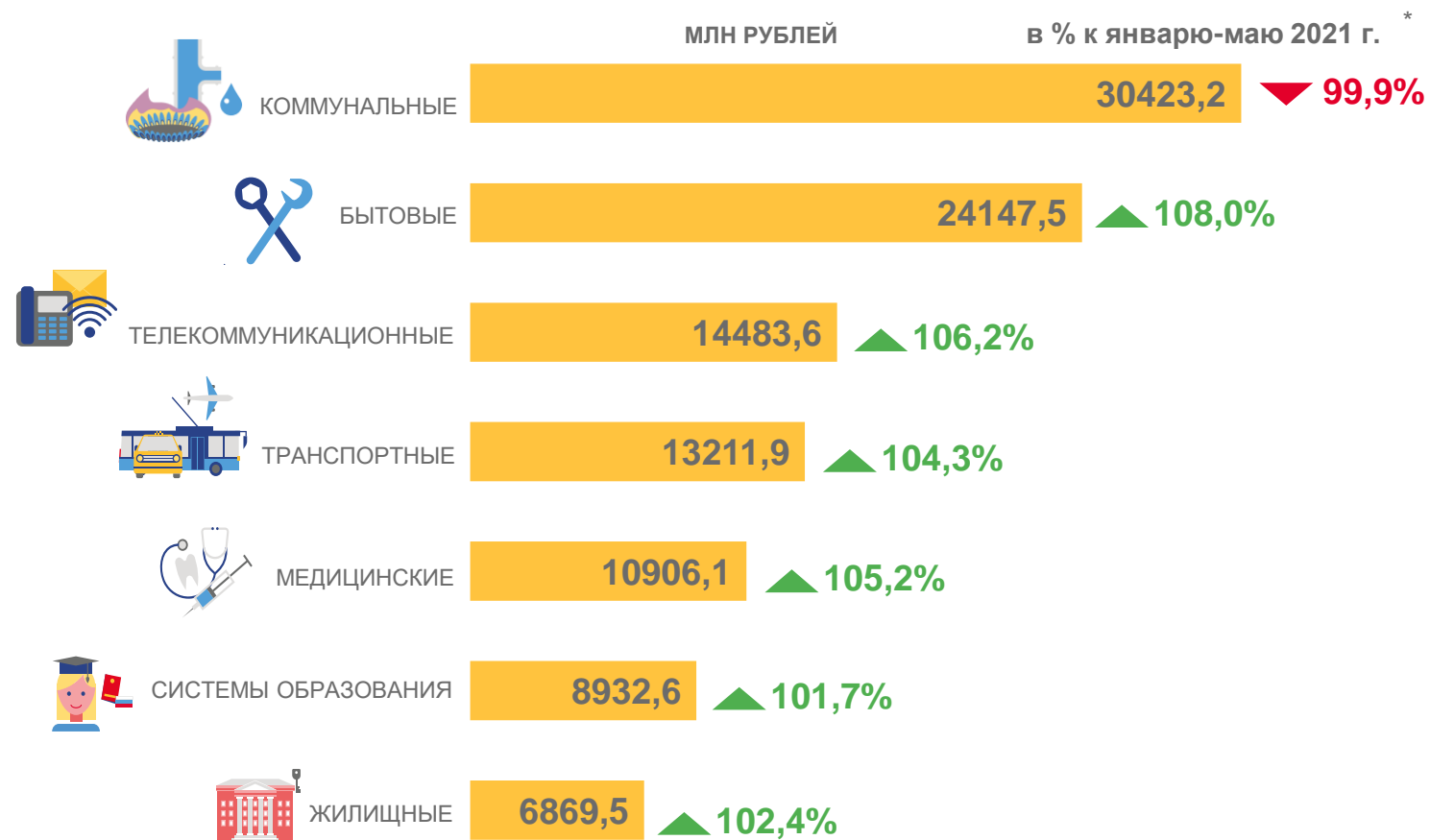
121 129,3

МЛН РУБ.

▲ 104,0%

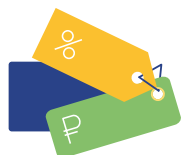
в % к январю-маю 2021 г. *

ПО ОТДЕЛЬНЫМ ВИДАМ УСЛУГ



ИНДЕКСЫ ЦЕН И ТАРИФОВ

МАЙ 2022 ГОДА В % К ДЕКАБРЮ 2021 ГОДА



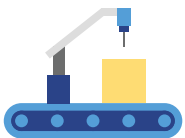
ИНДЕКС
ПОТРЕБИТЕЛЬСКИХ ЦЕН

▲ 111,6



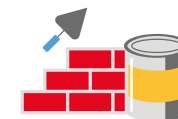
СВОДНЫЙ ИНДЕКС ЦЕН НА ПРОДУКЦИЮ
(ЗАТРАТЫ, УСЛУГИ) ИНВЕСТИЦИОННОГО
НАЗНАЧЕНИЯ

▲ 104,9



ИНДЕКС ЦЕН ПРОИЗВОДИТЕЛЕЙ
ПРОМЫШЛЕННЫХ ТОВАРОВ,
РЕАЛИЗУЕМЫХ НА ВНУТРЕННИЙ РЫНОК

▲ 112,7



ИНДЕКС ЦЕН ПРОИЗВОДИТЕЛЕЙ
НА СТРОИТЕЛЬНУЮ ПРОДУКЦИЮ

▲ 102,1



ИНДЕКС ЦЕН ПРОИЗВОДИТЕЛЕЙ
СЕЛЬСКОХОЗЯЙСТВЕННОЙ ПРОДУКЦИИ

▲ 100,8

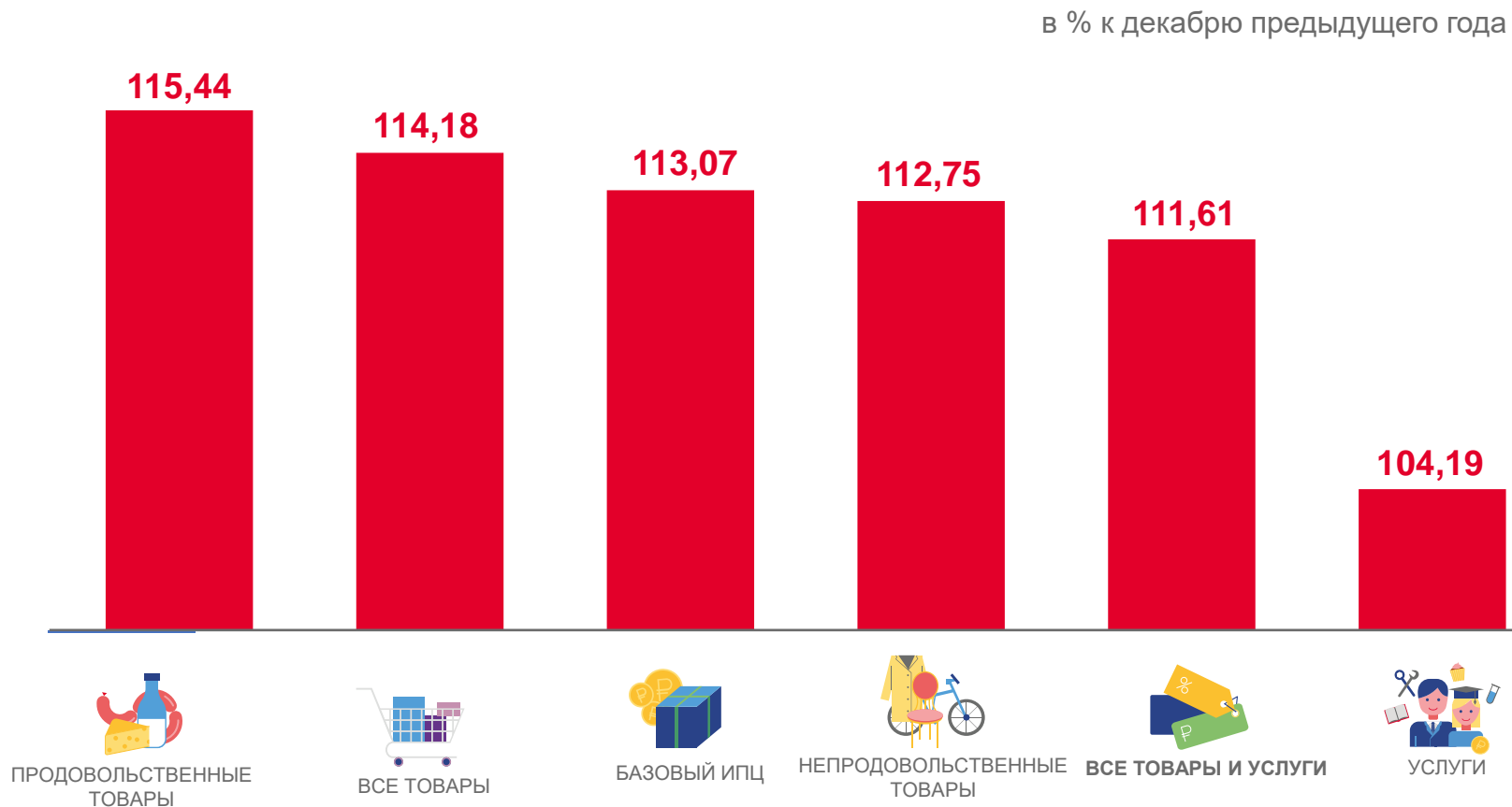
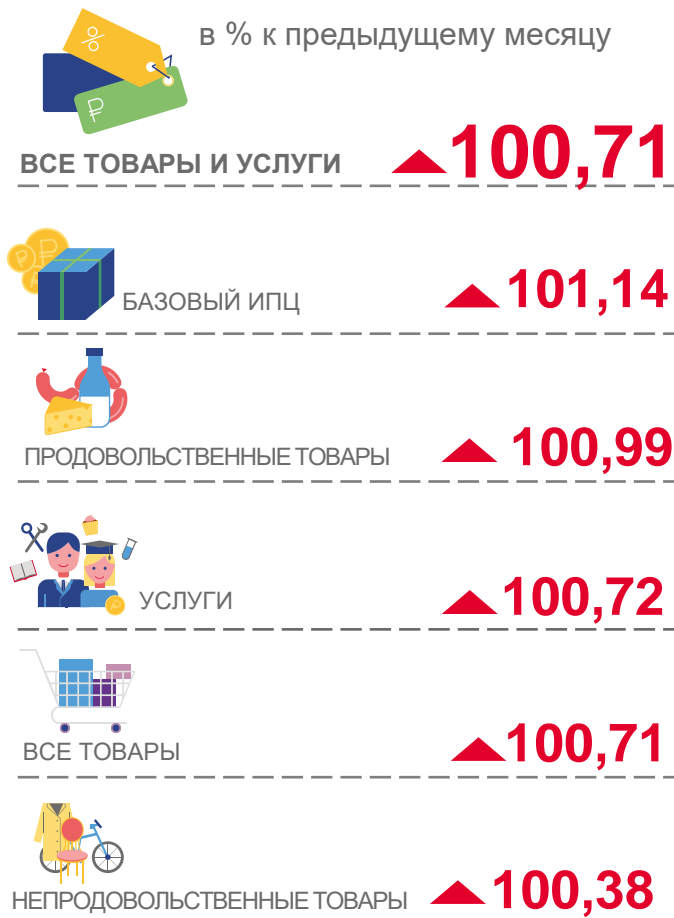


ИНДЕКС ТАРИФОВ НА ГРУЗОВЫЕ
ПЕРЕВОЗКИ

▲ 110,8

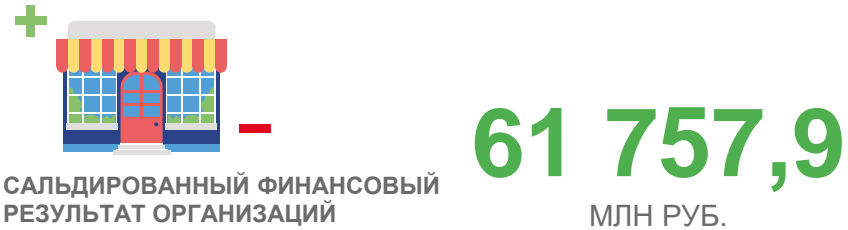
ИНДЕКСЫ ПОТРЕБИТЕЛЬСКИХ ЦЕН

МАЙ 2022 г.



ФИНАНСЫ ОРГАНИЗАЦИЙ

ЯНВАРЬ-АПРЕЛЬ 2022 Г.

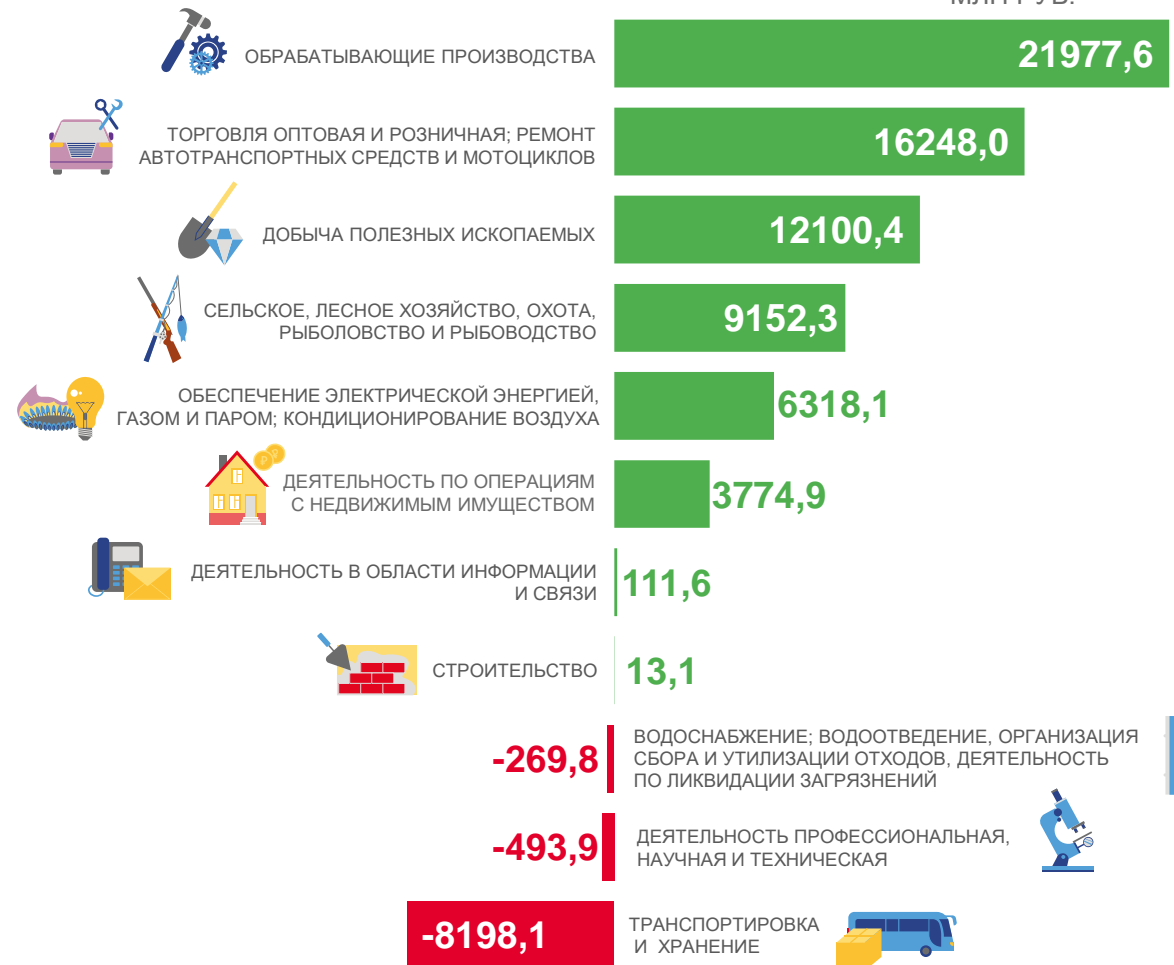


в общем числе организаций, %



САЛЬДИРОВАННЫЙ ФИНАНСОВЫЙ РЕЗУЛЬТАТ ОРГАНИЗАЦИЙ ПО ОТДЕЛЬНЫМ ВИДАМ ДЕЯТЕЛЬНОСТИ

МЛН РУБ.



СРЕДНЕМЕСЯЧНАЯ НОМИНАЛЬНАЯ НАЧИСЛЕННАЯ ЗАРАБОТНАЯ ПЛАТА

ЯНВАРЬ-АПРЕЛЬ 2022 Г.



СРЕДНЕМЕСЯЧНАЯ НОМИНАЛЬНАЯ
НАЧИСЛЕННАЯ ЗАРАБОТНАЯ ПЛАТА
ОДНОГО РАБОТНИКА

41 107,6
рублей

В % К ЯНВАРЮ-АПРЕЛЮ 2021 Г.

▲ 111,3%



РЕАЛЬНАЯ НАЧИСЛЕННАЯ ЗАРАБОТНАЯ
ПЛАТА В % К ЯНВАРЮ-АПРЕЛЮ 2021 Г.

▼ 98,9%

ПО ОТДЕЛЬНЫМ ВИДАМ ЭКОНОМИЧЕСКОЙ ДЕЯТЕЛЬНОСТИ

	РУБЛЕЙ
ДЕЯТЕЛЬНОСТЬ ФИНАНСОВАЯ И СТРАХОВАЯ	71308,0
ДЕЯТЕЛЬНОСТЬ В ОБЛАСТИ ИНФОРМАЦИИ И СВЯЗИ	59717,6
ДЕЯТЕЛЬНОСТЬ ПРОФЕССИОНАЛЬНАЯ, НАУЧНАЯ И ТЕХНИЧЕСКАЯ	53567,7
ДОБЫЧА ПОЛЕЗНЫХ ИСКОПАЕМЫХ	53080,0
ОБЕСПЕЧЕНИЕ ЭЛЕКТРИЧЕСКОЙ ЭНЕРГИЕЙ, ГАЗОМ И ПАРОМ; КОНДИЦИОНИРОВАНИЕ ВОЗДУХА	48850,3
ОБРАБАТЫВАЮЩИЕ ПРОИЗВОДСТВА	46527,2
ТРАНСПОРТИРОВКА И ХРАНЕНИЕ	43494,2
ДЕЯТЕЛЬНОСТЬ В ОБЛАСТИ КУЛЬТУРЫ, СПОРТА, ОРГАНИЗАЦИИ ДОСУГА И РАЗВЛЕЧЕНИЙ	38983,2
ДЕЯТЕЛЬНОСТЬ В ОБЛАСТИ ЗДРАВООХРАНЕНИЯ И СОЦИАЛЬНЫХ УСЛУГ	37407,0
ТОРГОВЛЯ ОПТОВАЯ И РОЗНИЧНАЯ; РЕМОНТ АВТОТРАНСПОРТНЫХ СРЕДСТВ И МОТОЦИКЛОВ	36955,0
СЕЛЬСКОЕ, ЛЕСНОЕ ХОЗЯЙСТВО, ОХОТА, РЫБОВОДСТВО И РЫБОВЫДСТВО	36275,0
СТРОИТЕЛЬСТВО	34751,4
ОБРАЗОВАНИЕ	33519,2
ВОДОСНАБЖЕНИЕ; ВОДООТВЕДЕНИЕ, ОРГАНИЗАЦИЯ СБОРА И УТИЛИЗАЦИИ ОТХОДОВ, ДЕЯТЕЛЬНОСТЬ ПО ЛИКВИДАЦИИ ЗАГРЯЗНЕНИЙ	32143,9

ПРОСРОЧЕННАЯ ЗАДОЛЖЕННОСТЬ ПО ЗАРАБОТНОЙ ПЛАТЕ

НА 01.06.2022 ГОДА



38 215

тыс. рублей

ПРОСРОЧЕННАЯ ЗАДОЛЖЕННОСТЬ
ПО ЗАРАБОТНОЙ ПЛАТЕ

В % К ПРЕДЫДУЩЕМУ МЕСЯЦУ

▼ 93,5%



199




 человек

РАБОТНИКИ, ПЕРЕД КОТОРЫМИ ИМЕЕТСЯ
ПРОСРОЧЕННАЯ ЗАДОЛЖЕННОСТЬ
ПО ЗАРАБОТНОЙ ПЛАТЕ

В % К ПРЕДЫДУЩЕМУ МЕСЯЦУ

100%

ПРОСРОЧЕННАЯ ЗАДОЛЖЕННОСТЬ ПО ЗАРАБОТНОЙ ПЛАТЕ СФОРМИРОВАЛАСЬ:

-  ПО ОРГАНИЗАЦИЯМ С ОСНОВНЫМ ВИДОМ ДЕЯТЕЛЬНОСТИ «ОБРАБАТЫВАЮЩИЕ ПРОИЗВОДСТВА»;
-  ПО ОРГАНИЗАЦИЯМ, НАХОДЯЩИМСЯ В ПРОЦЕССЕ КОНКУРСНОГО ПРОИЗВОДСТВА;
-  ИЗ-ЗА ОТСУТСТВИЯ СОБСТВЕННЫХ СРЕДСТВ.

ЗАНЯТОСТЬ И БЕЗРАБОТИЦА*

НАСЕЛЕНИЕ В ВОЗРАСТЕ 15 ЛЕТ И СТАРШЕ
В СРЕДНЕМ В МАРТЕ-МАЕ 2022 г.



ЧИСЛЕННОСТЬ РАБОЧЕЙ СИЛЫ

2 150,7 тыс. человек

ЧИСЛЕННОСТЬ ЗАНЯТЫХ

2 072,4 тыс. человек

ЧИСЛЕННОСТЬ БЕЗРАБОТНЫХ

78,3 тыс. человек



УРОВЕНЬ БЕЗРАБОТИЦЫ

3,6%

УРОВЕНЬ ЗАРЕГИСТРИРОВАННОЙ
БЕЗРАБОТИЦЫ**

0,6%

32 ЧИСЛО НЕЗАНЯТЫХ,
ЗАРЕГИСТРИРОВАННЫХ В СЛУЖБЕ
ЗАНЯТОСТИ, НА 100 ВАКАНСИЙ
НА КОНЕЦ ПЕРИОДА**

* По данным выборочного обследования рабочей силы.

** По данным Управления государственной службы занятости населения Ростовской области на конец периода.